

DÉVELOPPE

CONSTRUIT

EXPLOITE

ACTEUR MAJEUR DE L'ÉOLIEN EN MER EN EUROPE



Offshore
Windpark
EnBW Hohe See

© Bibby Wavemaster

— EnBW Valeco

LE SAVOIR-FAIRE FRANÇAIS ASSOCIÉ À L'EXPERTISE ALLEMANDE

EnBW Valeco Offshore (EVO) est la nouvelle filiale française d'EnBW AG, spécialisée dans l'éolien en mer.

Née de l'expertise franco-allemande, EVO est le fruit de la collaboration entre Valeco et EnBW.

EVO reprend l'ensemble des activités éolien en mer en France;

La création d'EnBW Valeco Offshore reflète l'engagement majeur d'EnBW en France



Un département R&D de pointe

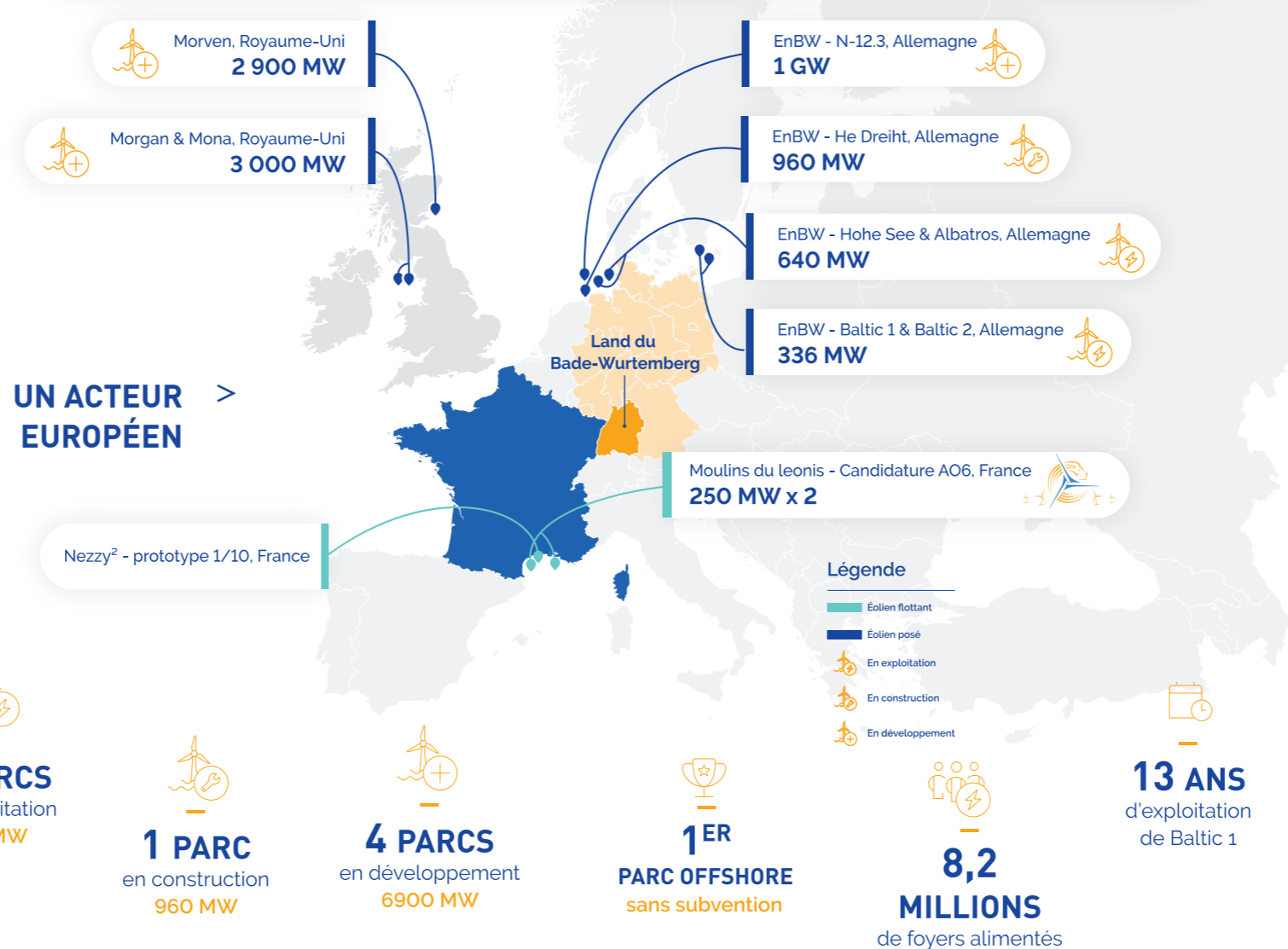
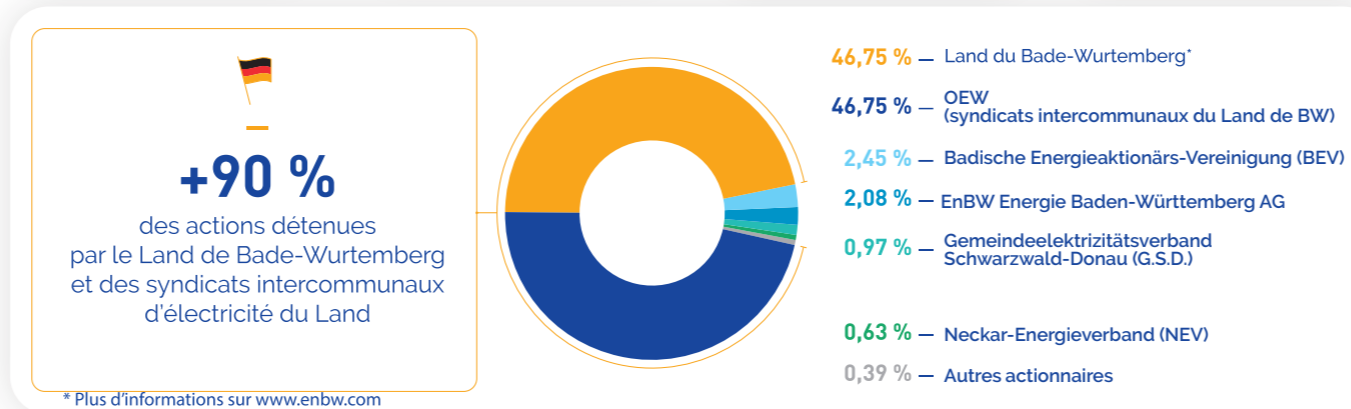
Très impliqué dans les projets de R&D, en tant que partenaire du projet PAREF, lauréat ADEME France 2030 et le don de notre prototype Nezy² :

UN ENGAGEMENT POUR LA FILIÈRE FRANÇAISE

En partenariat avec Aerodyn, cette nouvelle technologie d'éolienne flottante permet de combiner deux nacelles sur un seul flotteur. Récemment, nous avons fait don de notre prototype à l'échelle 1:10 à l'Université de Montpellier (France) pour des projets de R&D dédiés à l'éolien flottant. Ainsi EnBW Valeco Offshore renforce son engagement pour développer la filière française.



L'un des plus grands groupes énergétiques d'Allemagne et d'Europe. Fournisseur de gaz, d'eau et d'électricité de près de 5,5 millions de clients B2B et B2C, il étend son offre aux infrastructures critiques et à l'e-mobilité



UN ANCRAGE EN FRANCE SUR LE LONG TERME

Développeur français engagé depuis 25 ans dans la transition énergétique des territoires

Valeco maîtrise toute la chaîne des métiers de la production d'énergies renouvelables : de l'initiation du projet, à l'exploitation jusqu'à son démantèlement.



Chiffres fin 2023

VISION & AMBITIONS



L'éolien en mer au cœur de nos activités

Candidat aux appels d'offres
éoliens flottant



AO6
en Méditerranée



AO9
les extensions



Investisseur et exploitant sur le long terme

40
MILLIARDS € BRUTS

d'investissements prévus
par le groupe d'ici 2030,
dont un tiers dans des projets
d'infrastructures de production
durable.



Ouverture du capital aux territoires et aux citoyens



Un département d'ingénierie intégré

300

ingénieurs et experts offshore
développent, construisent
et exploitent nos parcs